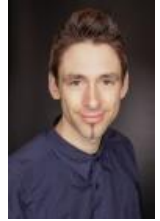


Sozialarbeiter

Jonas Schwarzwälder



Arbeitsbereiche:

- vertrauliche Gespräche mit Schülern, Beratung
- Vermittlung Freizeitaktivitäten
- Elterngespräche
- Anträge *Bildung und Teilhabe* u.a.
- Unterstützung DaZ
- Offene Pausenangebote, AG (s.u.)
- Sozialtraining
- Thematisierung Umgang mit Medien (Cyber Day, ...)

Arbeitszeiten (normalerweise):

montags	mittwochs	donnerstags	freitags
9 – 14:15 Uhr			
Vorrangig HS E 19	Vorrangig HS E 19	Vorrangig HS E 19	Vorrangig DEP O 13
Mittagspause: DEP Turnhalle	Mittagspause: DEP Turnhalle	Mittagspause: HS Offenes Angebot	AG Streitschlichtung

Sollte ich nicht auffindbar sein, gerne anrufen

0159 – 0430 8942 oder mailen:

j.schwarzwaelder@gbh-herne.de

Außerschulische Termine:

11.12. Qualitätszirkel Schulsozialarbeit

12.12. Austausch mit ASD